

紀伊國屋書店創業75年記念事業 「日本人ノ顔」プロジェクト

荒木経惟 天才アラーキー 顔写!

大阪ノ顔1000人 モデル募集!

日本列島の顔を記録する 遥かな旅の始まり

このたび日本全国47都道府県の人びとと数万人を網羅的に記録する荒木経惟「日本人ノ顔」プロジェクトを開始することになりました。言うまでもありませんが、ここで言う「日本人ノ顔」とは、日本列島に暮らす全ての人びとという意味です。従って、20世紀を生き抜き、21世紀を生き抜く「日本人ノ顔」を記録することは、現代日本の文化総体を記録することになります。

全国各地で300～1000人におよぶ「地域の人びと」の肖像写真をアラーキーこと荒木経惟氏が撮影し、その作品による写真集の発行と写真展の開催を致します。紀伊國屋書店の創業75年記念事業として全国に先立ち当プロジェクトが実施される大阪では、2001年1月下旬以降順次撮影を行い、5月には写真集（第一分冊）を刊行し、大阪篇で計三冊の写真集を発行致します。

長引く不況と社会不安の時代に、人びとの誇りと元気をとりもどし、後世への貴重な“財産”をのこしたいというのが、このプロジェクトの願いです。

世界的写真家荒木経惟氏が全力を傾注して現代日本の総体を写

し撮るため、大阪にまずその第一歩を印します。「日本人ノ顔」を訪ねる遥かな旅は、大阪から出発して北は北海道、南は沖縄まで大勢の人びとの交流に支えられて展開します。人びとが嬉しい出会いを求めるこの旅に、どうかふるってご参加ください。

〔応募資格〕

- 現在大阪府にお住まいの方（性別年齢不問）
- 肖像権放棄に同意できる方
- 知人や家族の申込みも受け付けます（ただし本人の同意が必要）

〔応募要領〕

下記「応募用紙」を切り取り、必要事項を明記し、本人の顔がわかる写真（写真の裏に氏名を記入、写真の大きさは自由）を同封の上、申込先まで郵送してください。尚、応募書類は返却いたしませんのでご了承ください。

主催 荒木経惟「日本人ノ顔」プロジェクト/紀伊國屋書店

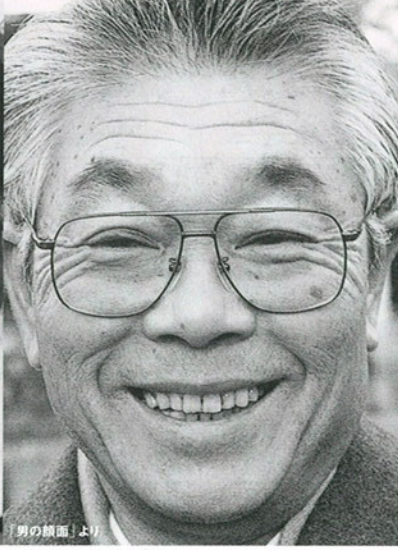
申込先 〒150-8513 東京都渋谷区東3-13-11 紀伊國屋書店本社ビル3階
荒木経惟「日本人ノ顔」プロジェクト事務局 大阪篇係 TEL 03-3406-6375 FAX 03-3406-6370

応募用紙 荒木経惟「日本人ノ顔」プロジェクト「大阪篇」

氏名（ふりがな）	生年月日	年齢	男・女
住所			
電話（自宅）	FAX	携帯	
Email			
紹介者氏名	続柄		
大阪在住歴（何年目？ 何代目？）			
職業	勤務先名	役職	
住所			
電話			
撮影希望日に○をつけてください（必ずしもご希望に添えない場合があります） *午前10:00～ 午後1:30～			
1月23日(水)	午前 午後	1月24日(木)	午前 午後
		2月15日(金)	午前 午後
		2月16日(土)	午前 午後



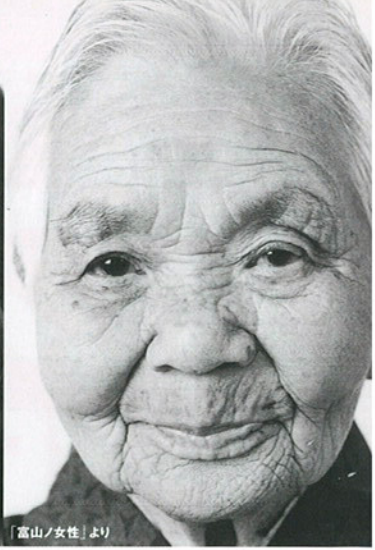
「富山ノ女性」より



「男の顔面」より



「富山ノ女性」より



「富山ノ女性」より

荒木経惟 「日本人ノ顔」プロジェクト モデル募集! 大阪ノ顔1000人

【モデル募集期間】

2002年1月15日(火) 応募書類必着

【撮影者】

荒木経惟

【撮影日】

第1次撮影：2002年1月23日(水)、24日(木)

第2次撮影：2002年2月15日(金)、16日(土)

●撮影日時は、主催者が決めますが、希望の日時を応募用紙の該当欄に記入ください。撮影場所は大阪です。

【注意事項】

- 選考を通過された方にはハガキで撮影場所・日時をお知らせいたします。時間を厳守してください。撮影当日の着衣は自由です。
- 当日は簡単な撮影契約書にサインをいただきますので印鑑をご持参下さい。交通費・謝礼等は一切ありませんので、あらかじめお断りしておきます。
- 撮影した写真の著作権は二次利用も含め、全て荒木氏と「日本人ノ顔」プロジェクトに帰属します。
- 撮影された写真は、写真集に掲載するほか、展覧会での展示や新聞・ポスター・チラシ等に使用することがあります。

紀伊國屋書店創業75年記念事業 主催：荒木経惟「日本人ノ顔」プロジェクト/紀伊國屋書店 お問合せ：事務局 TEL 03-3406-6375 FAX 03-3406-6370



応募の動機/自己PR/荒木さんへのメッセージ

あなたにとって大阪とは？

※ご自分の顔写真を忘れずに同封してください。同封されない場合は失格になることがあります。



荒木経惟「日本人ノ顔」プロジェクト

荒木経惟 日本人ノ顔

**あなたの顔が写真集になります！
天才アラーキー顔写！ 荒木経惟が撮る「福岡ノ顔」
福岡ノ顔500人、モデル募集**

日本全国47都道府県に暮らす人びとと数万人の肖像を網羅的に記憶しようというプロジェクトの第2弾「福岡ノ顔」の撮影が、みなさまの期待に応えていよいよはじまります。大阪からはじまったこのプロジェクトは、現代日本文化の総体を記録しようとする野心的な試みで、全国各地域に暮らし・生きる人びとの肖像写真を、日本が世界に誇る写真家・荒木経惟氏が撮影します。

撮影した写真は「日本人ノ顔」シリーズの一冊として写真集(2003年春刊行予定)になります。さらに、2003年2月9日から3月9日までの1ヵ月間、福岡アジア美術館での写真展に展示されるほか、同年4月4日から約10日間開催される小倉井筒屋での写真展にも展示されます。

フリガナ			
●氏名	●生年月日	年 月 日	●年齢 才 ●男・女
●住所 〒	●福岡在住歴(何年目? 何代目?)		
●電話(自宅)	●FAX	●携帯	●E-mail
●紹介者氏名		●続柄	
●職業	●勤務先名	●役職	
●住所 〒	●電話		
●撮影希望日に○をつけてください(必ずしもご希望に添えない場合があります) 10月26日(土) 午前・午後 / 10月27日(日) 午前・午後 / 11月15日(金) 午前・午後 / 11月16日(土) 午前・午後			
●『日本人ノ顔・福岡』写真集全1冊、A4判550ページ、予価25,000円が2003年2月に刊行の予定です。モデルに応募して下さった方は、ご予約いただければ2割引(送料別)で購入可能です。小部数印刷ですので、あらかじめ予約のご希望をおうかがいたします。 (1)予約を希望する (2)予約しない (3)定価でも現物を見てから決める *これは、出版部数を無駄なく正確に決めるためにうかがうもので、購入を強いるものではありません。			
●応募の動機/自己PR/ 荒木さんへのメッセージ			
●あなたにとって福岡とは?			

※以下の条件を満たす方の応募を歓迎します。

【応募資格】

- 2002年10月1日現在、福岡県在住の方(年齢、性別、国籍、職業等は一切問いません)。
- 肖像権の放棄と応募動機の文章(年齢、性別、職業、市町村までの住所)を公表し、かつプロジェクトが自由に使用することに同意できる方。
- 知人、家族の申し込みも受け付けますが、ご本人の同意が必要です。
- 未成年の応募には保護者の同意が必要です。

【応募の〆切/撮影日時・場所】

- 第1次 **応募〆切:2002年9月30日(月) 必着**

2002年10月26日(土) 午前・午後 / 小倉井筒屋
10月27日(日) 午前・午後 / 太宰府天満宮

- 第2次 **応募〆切:2002年10月21日(月) 必着**

2002年11月15日(金) 午前・午後 / 博多リバレイン・福岡アジア美術館
11月16日(土) 午前・午後 / 博多リバレイン・福岡アジア美術館

応募の際にはご自分の顔が判別できる写真を一枚必ず同封して下さい。また、応募用紙に記入もれのないようお願いいたします。ホームページにアクセスしていただければ、インターネットを通じての応募も可能です。ただし、その際も必ず顔写真が必要です(写真だけの郵送は取扱いかねます)。顔写真が添付されていない書類は無効となります。なお、応募書類の返却はいたしませんのでご注意下さい。

◎書類審査のうえ、撮影可能者には撮影日時と撮影場所のご案内を改めて差上げます。当選者はハガキでお知らせいたします。

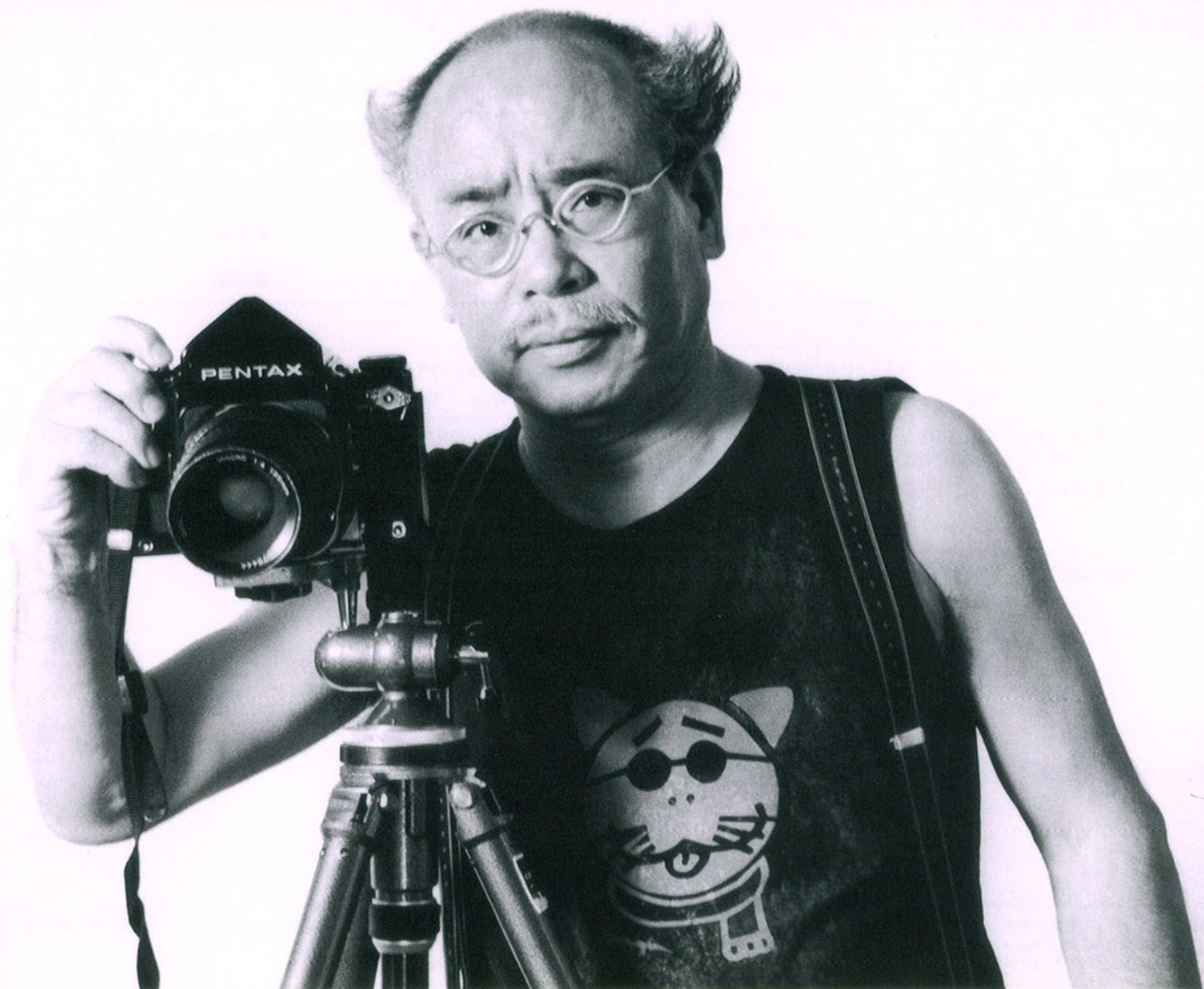


【応募に際してご注意いただくこと】

- 撮影当日の着衣は自由です。職業を表現する服装も歓迎です。
- 交通費・謝礼等はお支払できませんのであらかじめお断りしておきます。
- 撮影した写真の著作権は荒木経惟氏と「日本人ノ顔」プロジェクトに帰属します。
- 撮影した写真の選択は撮影者である荒木氏に帰属し、他の者は一切関与できません。
- 撮影した写真は、写真集および写真展等で公表する他、「日本人ノ顔」プロジェクトの判断により新聞・雑誌・テレビ等の報道、番組制作、および必要な広告宣伝材料として使用することがあります。
- 撮影当日、撮影該当者には簡単な撮影契約書にサイン押印をお願いしますので、印鑑をご持参ください。
- 撮影日は主催者が決定します。ご希望の日時をうかがいますが、ご希望に添いかねることがあります。また、主催者が決定した撮影日の変更についての問い合わせには応じかねますのでご容赦下さい。

申込先: 〒102-0071 東京都千代田区富士見1-11-23-503 荒木経惟「日本人ノ顔」プロジェクト事務局 福岡係
TEL 03-3262-8350 FAX 03-3262-8378 <http://www.j-face.info>

主催: 荒木経惟「日本人ノ顔」プロジェクト 後援: (株)利助オフィス/グレババ福岡事務所/(有)茂吉
協賛: (株)ジャスマック/(株)井筒屋/(有)アイランツ/太宰府天満宮



あなたの顔が写真集になります！ 天才アラキー顔写！ 荒木経惟が撮る「鹿児島ノ顔」 鹿児島ノ顔500人、モデル募集

日本全国47都道府県に暮らす人びとと数万人の肖像を網羅的に記憶しようというプロジェクトの第3弾「鹿児島ノ顔」の撮影が、みなさまの期待に応えていよいよはじまります。このプロジェクトは現代日本文化の総体を記録しようとする野心的な試みで、全国各地域に暮らし生きる人びとの肖像写真を、日本が世界に誇る写真家・荒木経惟氏が撮影します。撮影した写真は「日本人ノ顔」シリーズの一冊として写真集(2003年9月末刊行予定)になります。さらに、2003年10月3日から11月3日までの1ヵ月間、霧島アートの森(始良郡栗野町木場6340番地220)で写真展が開催されます。南日本新聞開発センターと南日本新聞社、荒木経惟「日本人ノ顔」プロジェクトはこの撮影会を主催し、みなさまからのご応募を歓迎します。

フリガナ	●氏名	●生年月日	年 月 日	●年齢	歳	●男・女
●住所 〒						●鹿児島在住歴(何年目? 何代目?)
●電話(自宅)	●FAX	●携帯		●E-mail		
●職業	●勤務先名・学校名			●役職		
●住所 〒						●電話
●紹介者氏名(自薦の場合は無記入でけっこうです)					●続柄	
●撮影希望日に○をつけてください(6月22日までは鹿児島市内、6月28日は奄美大島での撮影の予定です) *午前10:30~ 午後1:00~ 6月20日(金) 午前・午後 / 6月21日(土) 午前・午後 / 6月22日(日) 午前・午後 / 6月28日(土) 午前・午後						
●『日本人ノ顔・鹿児島』写真集全1冊、A4変形500ページ、予価25,000円(消費税別)が2003年9月に刊行の予定です。モデルに応募して下さった方は、ご予約いただければ2割引で購入可能です。小部数印刷ですので、あらかじめ予約のご希望をおうかがいし、制作部数調整の参考にさせていただきます。 (1)予約を希望する (2)予約しない (3)定価でも現物を見てから決める *これは、出版部数の無駄をなくすための参考とさせていただきますアンケートです。 また、「予約を希望する」とお答えになっても正式な購入予約とはなりません。						
●応募の動機/自己PR/ 荒木さんへのメッセージ (応募者以外の方が書かれた場合は、応募者との続柄・お名前を必ず明記ください)						
●あなたにとって鹿児島とは? (応募者以外の方が書かれた場合は、応募者との続柄・お名前を必ず明記ください)						

*応募用紙はお一人様1枚をご使用ください。応募用紙はコピーしてご使用いただいてもけっこうです。ご家族での撮影をご希望の方は、それぞれ応募用紙をご記入のうえ、全員分同封で郵送下さい。
*この応募用紙は荒木経惟「日本人ノ顔」プロジェクトのホームページ(<http://www.j-face.info/>)からもダウンロードいただけます。
*メールでの応募も可能です(その場合も必ず顔写真を添付してください)。メールでのご応募はこちらまで。j-face@office.email.ne.jp

※以下の条件を満たす方の応募を歓迎します。

【応募資格】

- 2003年4月7日現在、鹿児島県在住の方(年齢、性別、国籍、職業等は一切問いません)。
- 肖像権の放棄と応募動機の文章(年齢、性別、職業、市町村までの住所)を公表し、かつプロジェクトが自由に使用することに同意できる方。
- 知人、家族の申し込みも受け付けますが、ご本人の同意が必要です。
- 未成年の応募には保護者の同意が必要です。

【応募の〆切】 2003年5月23日(当日消印有効)

*モデルに当選された方にはハガキで撮影日時と場所をお知らせいたします。

【撮影日時】

- 第1次 2003年6月20日(金) 10:30~12:00、13:00~18:00
2003年6月21日(土) "
2003年6月22日(日) "
- 第2次 2003年6月28日(土) "

*第1次の撮影場所は鹿児島市内、第2次の撮影場所は奄美大島となります。

【応募方法】

応募の際にはご自分の顔が判別できる写真を一枚必ず同封して封書で郵送下さい。また、応募用紙に記入もれないようにお願い致します。この応募用紙は荒木経惟「日本人ノ顔」プロジェクトのホームページ(<http://www.j-face.info/>)からダウンロードしていただくことも可能です。また、メールによる応募も受け付けております(j-face@office.email.ne.jp)。ただし、その際も必ず顔写真が必要です(別便で写真だけの郵送は失格となります)。顔写真が添付されていない書類は無効となります。なお、応募書類の返却は致しませんのでご注意ください。

◎書類審査のうえ、モデルに当選された方には撮影日時と場所のご案内を差し上げます。



【応募に際してご注意いただくこと】

- 撮影当日の着衣は自由ですが、ご自分の職業を表現する服装も歓迎いたします。
- 交通費・謝礼等はお支払いできません。あらかじめお断りしておきます。
- 撮影した写真の著作権は荒木経惟氏と「日本人ノ顔」プロジェクトに帰属します。
- 撮影した写真の選択は撮影者である荒木氏に帰属し、他の者は一切関与できません。
- 撮影した写真は、写真集および写真展等で公表する他、荒木経惟「日本人ノ顔」プロジェクトの判断により新聞・雑誌・テレビ等の報道、番組制作、および必要な広告宣伝材料として使用することがあります。
- 撮影当日、撮影該当者には肖像権を放棄していただくための撮影契約書にサインと押印をお願いしますので、印鑑を必ずご持参ください。
- 撮影日時・場所は主催者が決定します。一応ご希望の日時をうかがいますが、ご希望に添いかねることがあります。撮影日の変更についての問い合わせには応じかねますのでご容赦下さい。

申込先: 〒102-0071 東京都千代田区富士見1-11-23-503 荒木経惟「日本人ノ顔」プロジェクト事務局 「鹿児島ノ顔」係
TEL 03-3262-8350 FAX 03-3262-8378

E-mail: j-face@office.email.ne.jp ホームページ: <http://www.j-face.info/>

主催: 南日本新聞開発センター/荒木経惟「日本人ノ顔」プロジェクト/南日本新聞社 協力: 霧島アートの森

金沢21世紀美術館オープン記念!

天才アラーキー顔写! 荒木経惟が撮る「石川ノ顔」

石川ノ顔500人、モデル募集——あなたの顔が写真集になります

日本全国47都道府県に暮らす人びとと数万人の肖像を網羅的に記憶しようというプロジェクトの第4弾「石川ノ顔」の撮影が、みなさまの期待にこたえていよいよはじまります。このプロジェクトは現代日本文化の総体を記録しようとする野心的な試みで、全国各地域に暮らし生きる人びとの肖像写真を、

日本が世界に誇る写真家・荒木経惟氏が撮影します。撮影した写真は「日本人ノ顔」シリーズの一冊として写真集(2004年11月末刊行予定)になります。さらに、2005年1月下旬から2月下旬までの1ヵ月間、金沢21世紀美術館(仮称)(石川県金沢市広坂1丁目)で写真展が開催されます。

日本人ノ顔

荒木経惟

主催:金沢21世紀美術館/荒木経惟「日本人ノ顔」プロジェクト



以下の条件を満たす方の応募を歓迎します。



【応募資格】

- 2004年4月1日現在、石川県在住の方。
(年齢、性別、国籍、職業等は一切問いません)
- 肖像権の放棄と応募動機の記事(年齢、性別、職業、市町村までの住所)を公表し、かつプロジェクトが自由に使用することに同意できる方。
- 知人、家族の申し込みも受け付けますが、ご本人の同意が必要です。
- 未成年の応募には保護者の同意が必要です。

【応募の〆切】

2004年4月25日(当日消印有効)

*モデルに当選された方にはハガキで撮影日時と場所をお知らせいたします。

【撮影日時】

- 第1次 —— 2004年5月23日(日) 10:30~12:00、13:00~18:00
- 第2次 —— 2004年6月26日(土) 10:30~12:00、13:00~18:00
2004年6月27日(日) 10:30~12:00、13:00~18:00
- 第3次 —— 2004年7月25日(日) 10:30~12:00、13:00~18:00

*撮影場所は、金沢市などとなります。当選された方に直接ご案内いたします。

【応募方法】

応募の際にはご自分の顔が判別できる写真を一枚必ず同封して封書で郵送下さい。また、応募用紙に記入もれないようにお願いいたします。この応募用紙は荒木経惟「日本人ノ顔」プロジェクトのホームページ(<http://www.j-face.info/>)からダウンロードしていただくことも可能です。また、メールによる応募も受け付けております(j-face@office.email.ne.jp)。ただし、その際も必ず顔写真が必要です(別便で写真だけの郵送は失格となります)。顔写真が添付されていない書類は無効となります。なお、応募書類の返却はいたしませんのでご注意ください。

*書類審査のうえ、モデルに当選された方には撮影日時と場所のご案内を差し上げます。

【応募に際してご注意いただくこと】

- 撮影当日の着衣は自由ですが、ご自分の職業を表現する服装も歓迎いたします。
- 交通費・謝礼等はお支払できません。あらかじめお断りしておきます。
- 撮影した写真の著作権は荒木経惟氏と「日本人ノ顔」プロジェクトに帰属します。
- 撮影した写真の選択は撮影者である荒木氏に帰属し、他の者は一切関与できません。
- 撮影した写真は、写真集および写真展等で公表する他、荒木経惟「日本人ノ顔」プロジェクトの判断によって新聞・雑誌・テレビ等の報道、番組制作、および必要な広告宣伝材料として使用することがあります。
- 撮影当日、撮影該当者には肖像権を放棄していただくための撮影契約書にサインと押印をお願いしますので、印鑑を必ずご持参ください。
- 撮影日時・場所は主催者が決定します。一応ご希望の日時をうかがいますが、ご希望に添いかねることがあります。撮影日の変更についての問い合わせには応じかねますのでご容赦下さい。

【申込先】

〒102-0071

東京都千代田区富士見1-11-23-503

荒木経惟「日本人ノ顔」プロジェクト事務局
「石川ノ顔」係

TEL ● 03-3262-8350

FAX ● 03-3262-8378

E-mail ● j-face@office.email.ne.jp

「日本人ノ顔」HP ● <http://www.j-face.info/>

主催：金沢21世紀美術館／荒木経惟「日本人ノ顔」プロジェクト

「石川ノ顔」応募用紙 [応募〆切4月25日(当日消印有効)]

*応募の際にはご自分の顔が判別できる写真を一枚必ず同封してください。

フリガナ ● 氏名	● 生年月日(明・大・昭・平) 年 月 日	● 年齢	● 男・女
● 住所 〒□□□□-□□□□	● 石川在住歴(何年目? 何代目?)		
● 電話(自宅)	● FAX	● 携帯	
● 職業	● 勤務先名・学校名		
● 紹介者氏名(自薦の場合は未記入でけっこうです)			● 続柄
● 撮影希望日に○をつけてください(金沢市などでの撮影の予定です) 午前→10:30~ 午後→13:00~			
5月23日(日) 午前・午後	6月26日(土) 午前・午後	6月27日(日) 午前・午後	7月25日(日) 午前・午後
● 『日本人ノ顔・石川』の写真集全1冊、A4版変形、500ページ、予価25,000円(消費税別)が2004年11月末に刊行の予定です。モデルに応募して下さった方は、ご予約いただければ2割引で購入可能です。小部数印刷ですので、あらかじめ予約のご希望をおうかがいし、制作部数調整の参考にさせていただきます。			
① 予約を希望する ② 予約しない ③ 定価でも現物を見てから決める			
*これは、出版部数の無駄をなくすための参考とさせていただきますアンケートです。また、「予約を希望する」とお答えになっても正式な購入予約とはなりません。			
● 応募の動機/自己PR/荒木さんへのメッセージ (応募者以外の方が書かれた場合は、応募者との続柄・お名前を必ず明記ください)		● あなたにとって石川とは? (応募者以外の方が書かれた場合は、応募者との続柄・お名前を必ず明記ください)	

青森県立美術館オープン記念展!

天才アラーキー顔写! 荒木経惟が撮る「青森ノ顔」

日本全国47都道府県に暮らす人びと数万人の肖像を網羅的に記憶しようというプロジェクトの第5弾

日本が世界に誇る写真家・荒木経惟氏によって撮影されます。撮影した写真は「日本人ノ顔」シリーズの一冊として写真集(2006年9月末刊行予定)になります。

「青森ノ顔」の撮影が、

みなさまの

期待に応えて

いよいよはじまります。

このプロジェクトは

現代日本文化の総体を

記録しようとする

野心的な試みで、

全国各地域に

暮らす人びとの肖像写真が、

青森ノ顔

荒木経惟

縄文ノ顔

さらに、2006年

10月からの約2カ月間、

青森県立美術館

(青森県青森市大字安田字近野185)

で開催予定の

「縄文と現代」展(仮称)の

プロジェクトとして

写真展が行われます。

主催

「縄文と現代」展実行委員会

青森県

荒木経惟

「日本人ノ顔」プロジェクト

日本人ノ顔

青森ノ顔

500人、

モデル募集!!

あなたの顔が

美術館に展示され、

写真集にも

収録されます

*なお、被写体になられた方全員が写真集に収録され、写真展で展示されます



以下の条件を満たす方の応募を歓迎します。



【応募資格】

- 2006年1月1日現在、青森県在住の方。
(年齢、性別、国籍、職業等は一切問いません)
- 肖像権の放棄と応募動機の記事(年齢、性別、職業、市町村までの住所)を公表し、かつプロジェクトが自由に使用することに同意できる方。
- 知人、家族の申し込みも受け付けますが、ご本人の同意が必要です。
- 未成年の応募には保護者の同意が必要です。

【応募の〆切】

2006年2月28日(当日消印有効)

*モデルに当選された方には後日(3月中旬ごろ)ハガキで撮影日時と場所をお知らせいたします。

【撮影日時】

- 第1次(弘前市)—2006年4月15日(土) 10:30~12:00、13:00~18:00
- 第2次(青森市)—2006年5月13日(土) 10:30~12:00、13:00~18:00
2006年5月14日(日) 10:30~12:00、13:00~18:00
- 第3次(八戸市)—2006年6月10日(土) 10:30~12:00、13:00~18:00

*撮影場所と日時は当選された方に直接ご案内いたします。

【応募方法】

応募の際にはご自分の顔が判別できる写真を一枚必ず同封して封書で郵送下さい。また、応募用紙に記入もれないようにお願いいたします。この応募用紙は荒木経惟「日本人ノ顔」プロジェクトのホームページ(<http://www.j-face.info/>)からダウンロードしていただくことも可能です。また、メールによる応募も受け付けております(j-face@office.email.ne.jp)。ただし、その際も必ず顔写真が必要です(別便で写真だけの郵送は失格となります)。顔写真が添付されていない書類は無効となります。なお、応募書類の返却はいたしませんのでご注意ください。

*書類審査のうえ、モデルに当選された方には撮影日時と場所のご案内を差し上げます。

【応募に際してご注意いただくこと】

- 撮影当日の着衣は自由ですが、ご自分の職業を表現する服装も歓迎いたします。
- 交通費・謝礼等はお支払できません。あらかじめお断りしておきます。
- 撮影した写真の著作権は荒木経惟氏と「日本人ノ顔」プロジェクトに帰属します。
- 撮影した写真の選択は撮影者である荒木氏に帰属し、他の者は一切関与できません。
- 撮影した写真は、写真集および写真展等で公表する他、荒木経惟「日本人ノ顔」プロジェクトの判断によって新聞・雑誌・テレビ等の報道、番組制作、および必要な広告宣伝材料として使用することがあります。
- 撮影当日、撮影該当者には肖像権を放棄していただくための撮影契約書にサインと押印をお願いしますので、印鑑を必ずご持参ください。
- 撮影日時・場所は主催者が決定します。撮影ご希望の日時をうけたまわりますが、ご希望に添いかねることがあります。撮影日の変更には応じかねますのでご容赦下さい。

【申込先】

〒101-0063

東京都千代田区神田淡路町2-13-4-602

**荒木経惟「日本人ノ顔」プロジェクト事務局
「青森ノ顔」係**

TEL ● 03-3255-5026

FAX ● 03-3255-5027

E-mail ● j-face@office.email.ne.jp

「日本人ノ顔」HP ● <http://www.j-face.info/>

主催:「縄文と現代」展実行委員会/青森県/荒木経惟「日本人ノ顔」プロジェクト

「青森ノ顔」応募用紙 [応募〆切2月28日(当日消印有効)]

*応募の際にはご自分の顔が判別できる写真を一枚必ず同封してください。

フリガナ		● 生年月日(明・大・昭・平) 年 月 日		● 年齢	● 男・女
● 氏名					
● 住所 〒 □□□□-□□□□				● 青森在住暦(何年目? 何代目?)	
● 電話(自宅)		● FAX		● 携帯	
● 職業		● 勤務先名・学校名			
● 紹介者氏名(自薦の場合は未記入でけっこうです)				● 続柄	
● 撮影希望日に○をつけてください(ご希望にそえない場合があります) 午前→10:30~ 午後→13:00~ *当落に関するお電話での問い合わせには応じかねます。					
〈弘前市〉 4月15日(土) 午前・午後		〈青森市〉 5月13日(土) 午前・午後		〈青森市〉 5月14日(日) 午前・午後	
				〈八戸市〉 6月10日(土) 午前・午後	
● 『日本人ノ顔・青森』の写真集全1冊、A4版変形、約500ページ、予価26,250円。2006年9月末刊行予定。モデルに応募して下さった方は、ご予約いただければ2割引で購入可能です。小部数印刷ですので、あらかじめ予約のご希望をおうかがいし、制作部数調整の参考にさせていただきます。					
① 予約を希望する		② 予約しない		③ 定価でも現物を見てから決める	
*これは、出版部数の無駄をなくすための参考とさせていただきますアンケートです。また、「予約を希望する」とお答えになっても正式な購入予約とはなりません。					
● 応募の動機/自己PR/荒木さんへのメッセージ (応募者以外の方が書かれた場合は、応募者との続柄・お名前を必ず明記ください)			● あなたにとって青森とは? (応募者以外の方が書かれた場合は、応募者との続柄・お名前を必ず明記ください)		

*応募用紙はお一人様につき1枚をご使用ください。応募用紙はコピーしてご使用いただいても構いません。ご家族での撮影をご希望の方は、お一人様ずつ応募用紙にご記入のうえ、全員分同封でご郵送ください。
*この応募用紙は荒木経惟「日本人ノ顔」プロジェクトのホームページ(<http://www.j-face.info/>)からもダウンロードいただけます。
*メールでの応募も可能です(その場合も必ず顔写真を添付してください)。メールでの応募はこちらまで。j-face@office.email.ne.jp

日本人
ノ顔

天才アラキー顔写!

佐賀ノ顔

荒木経惟

主催：
荒木経惟
「日本人ノ顔」
プロジェクト
佐賀県

協賛：
(株)佐賀玉屋
佐賀新聞社

助成：
財団法人 地域創造

佐賀ノ顔500組、
モデル募集!!
あなたの顔が
美術館に展示され、
写真集にも収録
されます。

*なお、被写体になられた方全員が
写真集に収録され、写真展で展示されます

日本全国47都道府県に
暮らす人びとの肖像を網
羅的に記憶しようというプ
ロジェクトの第6弾!「佐
賀ノ顔」の撮影がいよいよ
はじまります。

このプロジェクトは現代日
本の総体を記憶しようとす
る野心的な試みで、全国
各地域に暮らし、生きる人
びとの肖像を、日本が世界
に誇る写真家・荒木経惟
氏が渾身の力をこめて撮
影します。

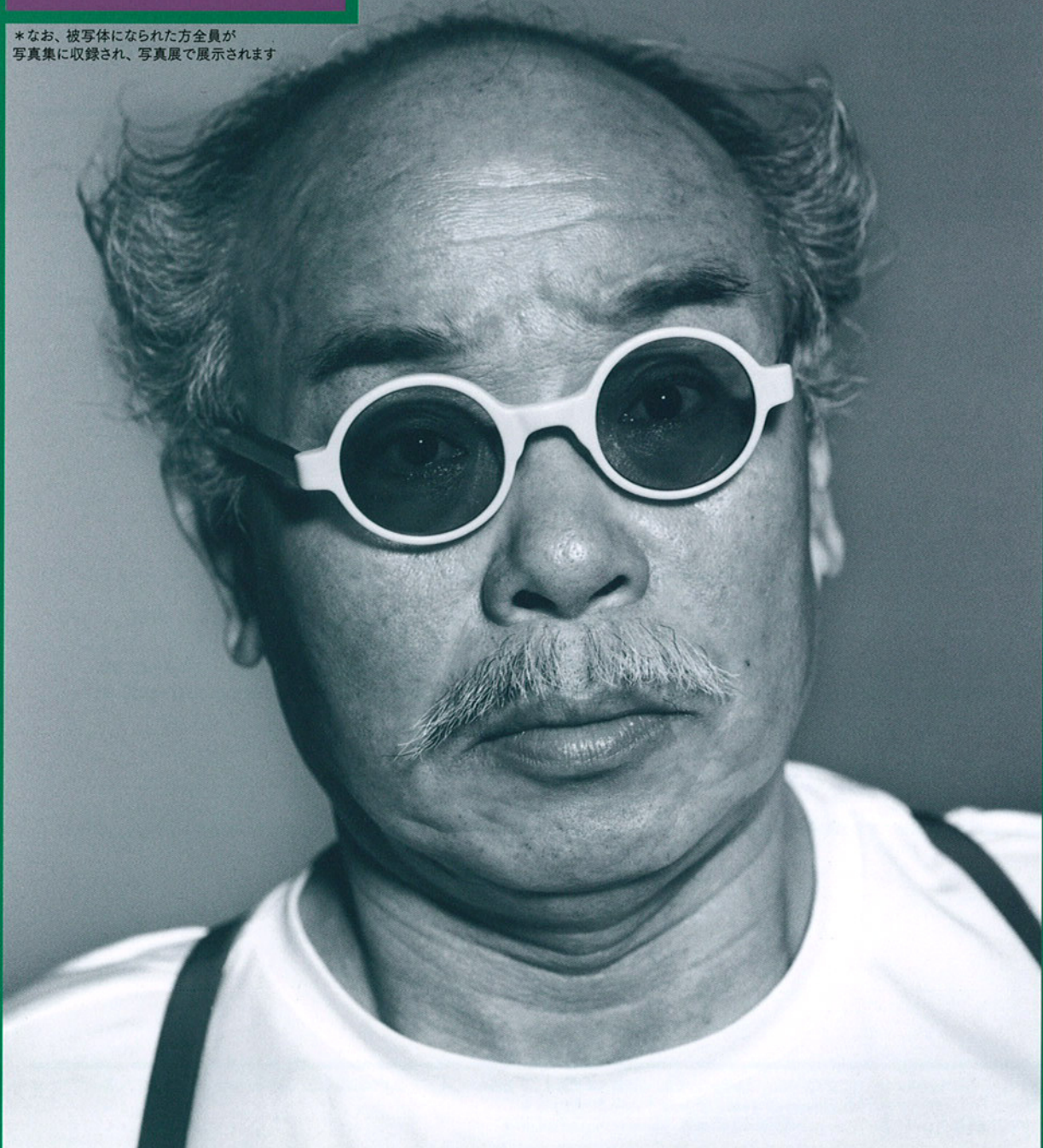
撮影した写真は『日本
人ノ顔』シリーズの一冊
として写真集(2007年12月
下旬刊行予定)になります。

2008年2月15日(金)
から3月2日(日)までの
17日間、佐賀県立美
術館(佐賀県佐賀市内1-15-23)
で写真展が開催され
ます。



宝くじは
豊かさ築く
チカラ持ち。

宝くじは、広く社会に
役立てられています。



以下の条件を満たす方の応募を歓迎します。



【応募資格】

- 2007年7月1日現在、佐賀県在住の方。
(年齢、性別、国籍、職業等は一切問いません)
- 肖像権の放棄と応募動機の文章(年齢、性別、職業、市町村までの住所)を公表し、かつプロジェクトが自由に使用することに同意できる方。
- 知人、家族の申し込みも受け付けますが、ご本人の同意が必要です。
- 未成年の応募には保護者の同意が必要です。

【応募の〆切】

2007年8月15日(水) [当日消印有効]

*モデルに当選された方にはハガキで撮影日時と場所をお知らせいたします。

【撮影日時】

- 第1回目 —— 2007年9月 6日(木) 10:30~18:00
2007年9月 7日(金) 10:30~18:00
- 第2回目 —— 2006年9月29日(土) 10:30~18:00
2006年9月30日(日) 10:30~18:00

*撮影場所は佐賀市内となります。当選された方に直接ご案内いたします。

【応募方法】

応募の際にはご自分の顔が判別できる写真を必ず一枚同封して封書でご郵送ください。

また、応募用紙に記入もれのないようお願いいたします。この応募用紙は荒木経惟「日本人ノ顔」プロジェクトのホームページ(<http://www.j-face.info/>)からダウンロードしていただくことも可能です。また、メールによる応募も受け付けております(j-face@office.email.ne.jp)。

ただし、その際も必ず顔写真が必要です(別便で写真だけの郵送は失格となります)。顔写真が添付されていない書類は無効となります。なお、応募書類の返却はいたしませんのでご注意ください。

*書類審査のうえ、モデルに当選された方には撮影日時と場所のご案内を申し上げます。

【応募に際してご注意いただくこと】

- 撮影当日の着衣は自由ですが、ご自分の職業を表現する服装も歓迎いたします。
- 交通費・謝礼等はお支払できません。あらかじめお断りしておきます。
- 撮影した写真の著作権は荒木経惟氏と「日本人ノ顔」プロジェクトに帰属します。
- 写真展で展示した写真は譲りできません。
- 撮影した写真の選択は撮影者である荒木氏に帰属し、他の者は一切関与できません。
- 撮影した写真は、写真集および写真展等で公表する他、荒木経惟「日本人ノ顔」プロジェクトの判断によって新聞・雑誌・テレビ等の報道、番組制作、および必要な広告宣伝材料として使用することがあります。
- 撮影当日、撮影該当者には肖像権を放棄していただくための撮影契約書にサインと押印をお願いしますので、印鑑を必ずご持参ください。
- 撮影日時・場所は主催者が決定します。一応ご希望の日時をうかがいますが、ご希望に添いかねることがあります。撮影日の変更についての問い合わせには応じかねますのでご容赦ください。

【申込先】

〒101-0052

東京都千代田区神田小川町1-9 川上ビル3F

荒木経惟「日本人ノ顔」プロジェクト事務局「佐賀ノ顔」係

TEL ● 03-3296-2552 FAX ● 03-3296-2553

E-mail ● j-face@office.email.ne.jp

「日本人ノ顔」HP ● <http://www.j-face.info/>

主催：荒木経惟「日本人ノ顔」プロジェクト / 佐賀県

協賛：(株)佐賀玉屋 / 佐賀新聞社

助成：財団法人 地域創造

「佐賀ノ顔」応募用紙 [応募〆切8月15日(水) <当日消印有効>]

* 応募の際にはご自分の顔が判別できる写真を一枚必ず同封してください。

フリガナ ● 氏名	● 生年月日(西暦)	年 月 日	● 年齢	● 男・女
● 住所 〒 □□□□-□□□□	● 佐賀在住暦(何年目? 何代目?)			
● 電話(自宅)	● FAX	● 携帯		
● 職業	● 勤務先名・学校名			
● 紹介者氏名(自薦の場合は未記入でけっこうです)			● 続柄	

● 撮影希望日に○をつけてください(佐賀市内での撮影の予定です) 午前→10:30~ 午後→13:00~ * 当落に関するお電話での問い合わせには応じかねます。

9月6日(木) 午前・午後	9月7日(金) 午前・午後	9月29日(土) 午前・午後	9月30日(日) 午前・午後
---------------	---------------	----------------	----------------

● 『日本人ノ顔・佐賀』の写真集全1冊、A4版変形、500ページ、予価26,250円が2007年12月下旬に刊行の予定です。モデルに応募して下さった方は、ご予約いただければ2割引で購入可能です。小部数印刷ですので、あらかじめ予約のご希望をおうかがいし、制作部数調整の参考にさせていただきます。

- ① 予約を希望する ② 予約しない ③ 定価でも現物を見てから決める

* これは、出版部数の無駄をなくすための参考とさせていただきますアンケートです。また、「予約を希望する」とお答えになっても正式な購入予約とはなりません。

● 応募の動機 / 自己PR / 荒木さんへのメッセージ
(応募者以外の方が書かれた場合は、応募者との続柄・お名前を必ず明記ください)

● あなたにとって佐賀とは?
(応募者以外の方が書かれた場合は、応募者との続柄・お名前を必ず明記ください)